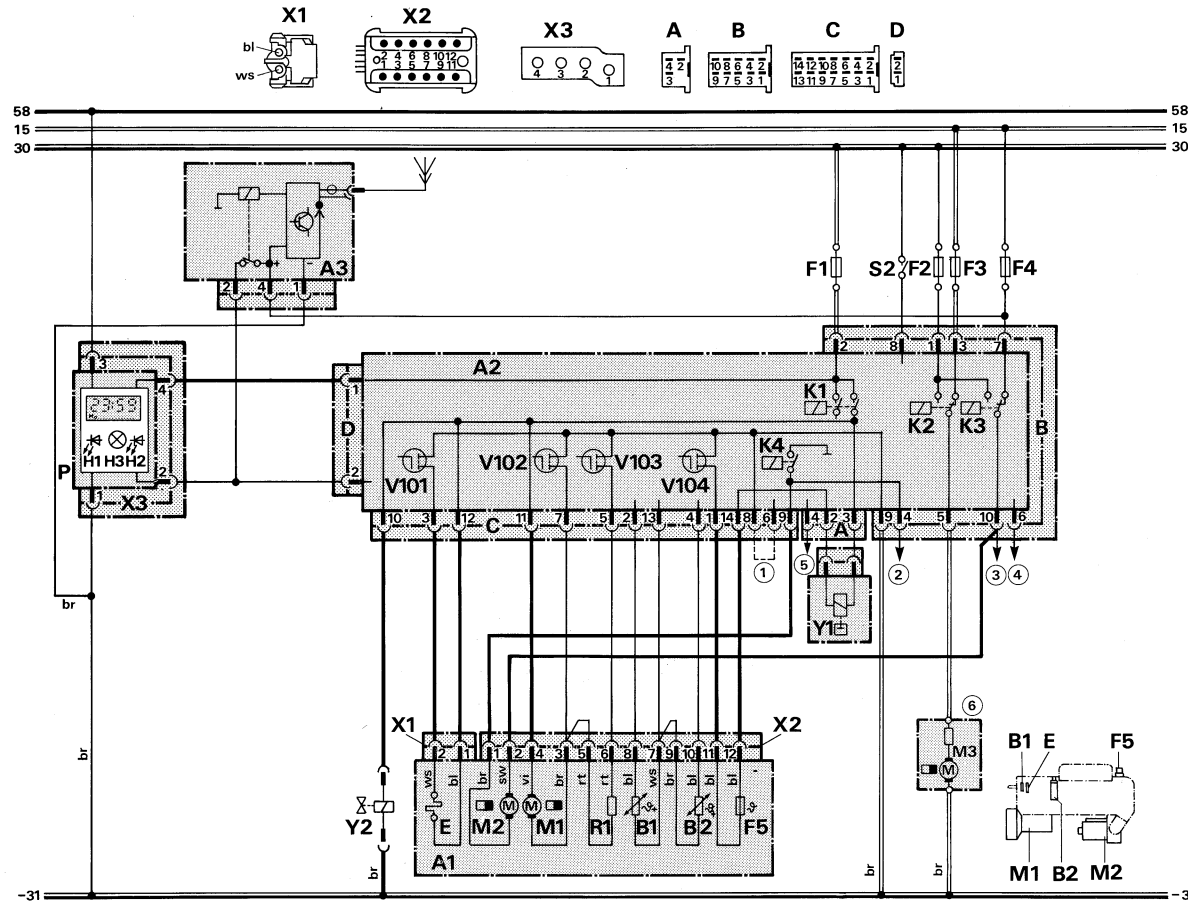


# Automatik-Schaltung für Heizgerät BW 46 S, 12 Volt

(Betrieb mit Vorwahuhr 1527, Telestart T4 und angebauter Umwälzpumpe)

B 8028 – 3000 – 0002



- ① Für Diesel-Heizgerät DBW 46 S diese Brücke anbringen
- ② Anschluß für Umwälzpumpe (alternativ zu C9)
- ③ Anschluß für Klimaautomatik
- ④ Anschluß für Umwälzpumpen fremdsteuerung, minusaktiv
- ⑤ Anschluß für Diagnose
- ⑥ Beschaltung für Fahrzeuggebläse prinzipiell dargestellt
- ⑦ Überlastfest nur bei  $\leq 20$  A

Leitungsquerschnitte Cable cross sections Sections des conducteurs		
	< 7,5 m	7,5 – 15 m
—	0,75 mm <sup>2</sup>	1,5 mm <sup>2</sup>
==	1,0 mm <sup>2</sup>	1,5 mm <sup>2</sup>
===	1,5 mm <sup>2</sup>	2,5 mm <sup>2</sup>
====	2,5 mm <sup>2</sup>	4,0 mm <sup>2</sup>
=====	4,0 mm <sup>2</sup>	6,0 mm <sup>2</sup>

Leitungsfarben Cable colours Couleurs des câbles					
bl	blau	blue	bleu	blu	blå
br	braun	brown	brun	marrone	brun
ge	gelb	yellow	jaune	giallo	gul
gn	grün	green	vert	verde	grön
gr	grau	grey	gris	grigio	grå
or	orange	orange	orange	arancione	orange
rt	rot	red	rouge	rosso	rod
sw	schwarz	black	noir	nero	svart
vi	violett	violet	violet	violetto	violett
ws	weiß	white	blanc	bianco	vit

Funktionsdiagramm von Pos. A2  
(regulärer Funktionsablauf)

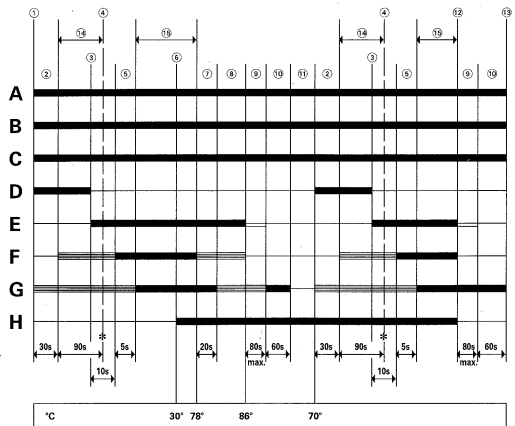
BBW 46 S

- ① Einschalten
- ② Vorglühen und Spülen
- ③ Flamme
- ④ Stabilisieren
- ⑤ Übergang Teillast – Volllast
- ⑥ Fahrzeuggebläse Ein
- ⑦ Übergang Vollast – Teillast
- ⑧ Teillastbetrieb
- ⑨ Verbrennungs-Nachlauf
- ⑩ Elektronischer Nachlauf
- ⑪ Regelpause
- ⑫ Ausschalten
- ⑬ Aus
- ⑭ Sicherheitszeit
- ⑮ Vollastbetrieb

- A Umwälzpumpe  
B Ausgang für Magnetventil  
C Ausgang für Klimaanlage  
D Glühstift  
E Flammwächter  
F Dosierpumpe  
G Brennluftgebläse  
H Fahrzeuggebläse

\* Kommt es zu keiner Flamm-  
bildung, erfolgt nach einem Nach-  
lauf von 30 sec. automatisch eine  
Startwiederholung.

— Vollastbetrieb  
— Teillastbetrieb



Pos.	Benennung	Bemerkung
A1	Heizgerät	
A2	Steuergerät SG 1571	
A4	Funkfernbedienung Telestart	Empfänger T4
B1	Flammwächter	
B2	Temperaturfühler	
E	Glühstift	
F1	Sicherung 20 A	Flachsicherung SAE J 1284
F2	Sicherung 20 A	Flachsicherung SAE J 1284
F3	Sicherung 20 A (30 A)	Flachsicherung SAE J 1284
F4	Sicherung 10 A	Flachsicherung SAE J 1284
F5	Temperatursicherung	
H1	Leuchtdiode grün	Betriebsanzeige
H2	Leuchtdiode gelb	Bereitschaftsanzeige
H3	Leuchte	Symbolbeleuchtung
K1	Relais	in Pos. A2
K2	Relais	in Pos. A2
K3	Relais	in Pos. A2
K4	Relais	in Pos. A2
M1	Motor	Brennluftgebläse
M2	Motor	Umwälzpumpe max. 5 A mit Vorwiderstand
M3	Fahrzeuggebläse	
P	Vorwahuhr 1527	für Vorwahlbetrieb
R1	Widerstand	für Teillastbetrieb
S2	Schalter	Crashsensor
S3	Schalter	in Klimaanlage
V101	Transistor	in Pos. A2
V102	Transistor	in Pos. A2
V103	Transistor	in Pos. A2
V104	Transistor	in Pos. A2
X2	Steckverbindung 12polig	an Pos. 1
X3	Steckverbindung 4polig	an Pos. P
Y1	Dosierpumpe	
Y2	Magnetventil	für Wasserkreislauf-Umschaltung