

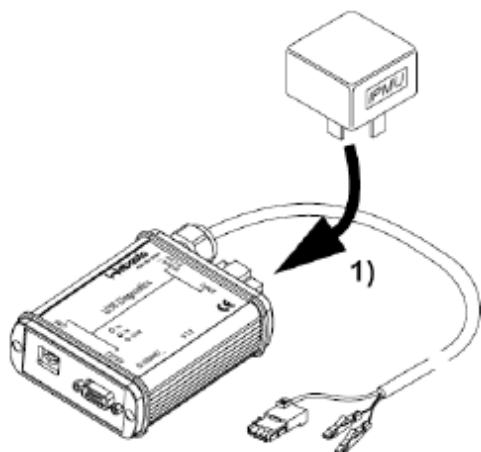
Руководство по программированию Gateway (GGW) модуля

Программирование в режим LIN возможно только с помощью диагностической программы Webasto Thermo Test Ver. 2.16 и выше.

Для программирования понадобится диагностический адаптер 1320920.

Номер для заказа GGW-модуля - 1321108.

1. Подсоединить GGW-модуль к диагностическому адаптеру. Осуществить подключение адаптера к компьютеру с установленной диагностической программой WTT 2.16 и к источнику питания 12 Вольт.



2. Запустить приложение Webasto Thermo Test 2.16

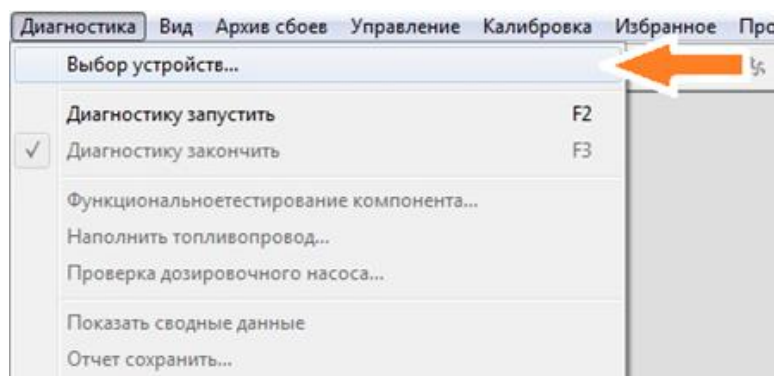
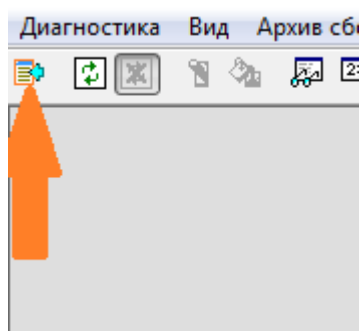


3. Перейти в меню «Выбор блока управления»

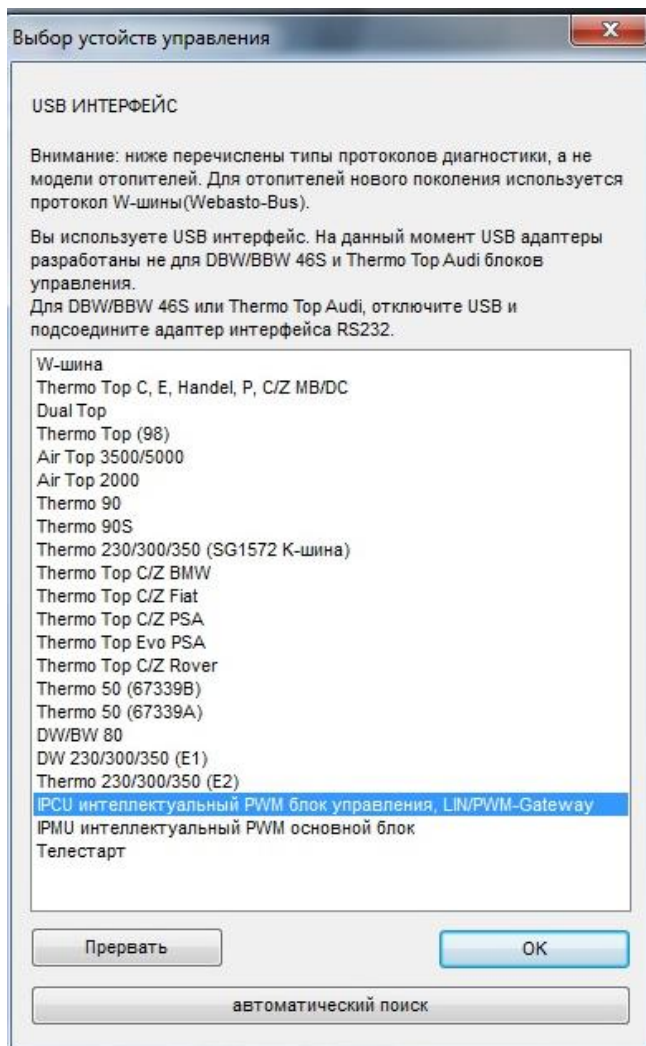
Нажатием клавиши
«Перечень устройств»

ИЛИ

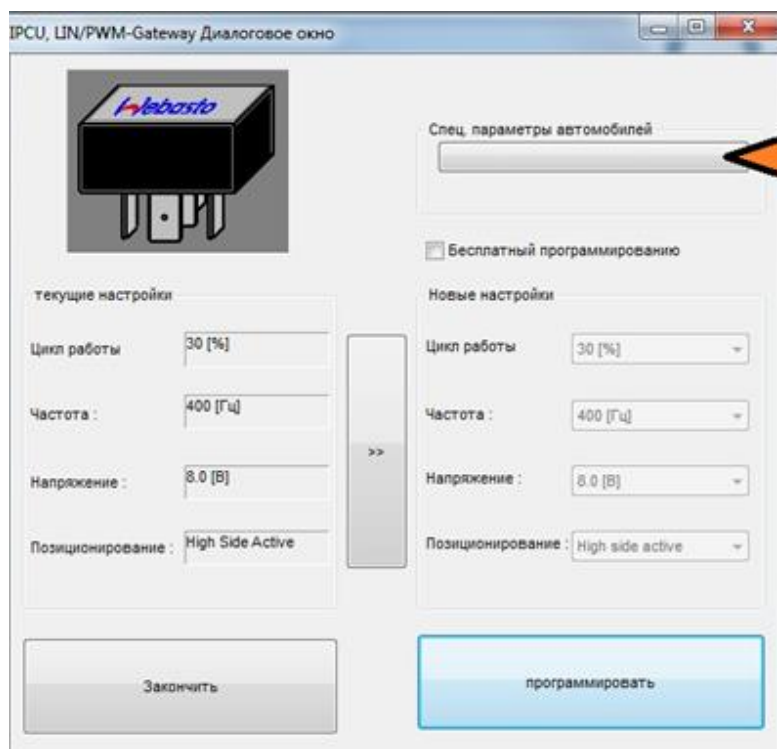
Через меню
«Диагностика» -> «Выбор устройств...»



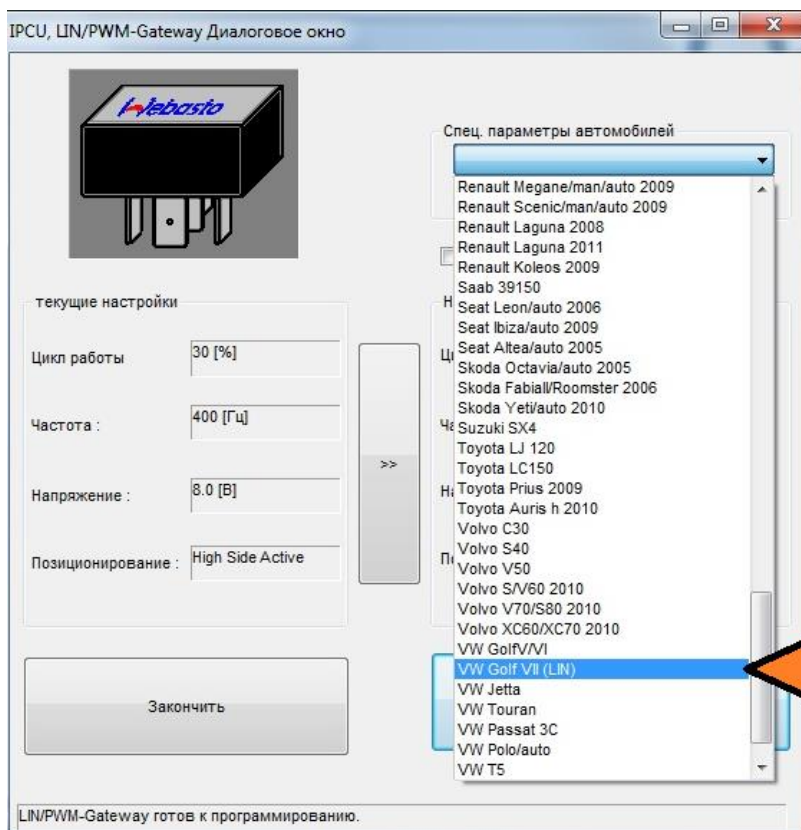
4. В меню «Выбор устройств управления» необходимо выбрать «IPCU интеллектуальный PWM блок управления, LIN/PWM-Gateway» и нажать «ОК».



5. Перед вами появится диалоговое окно выбора параметров модуля



Для программирования IPCU-модуля или GGW-модуля в режим ШИМ-модуляции необходимо выбрать автомобиль в меню «Спец. параметры автомобилей» или ввести параметры вручную, воспользовавшись опцией «Бесплатный программирование» («Free programming» - свободное программирование).

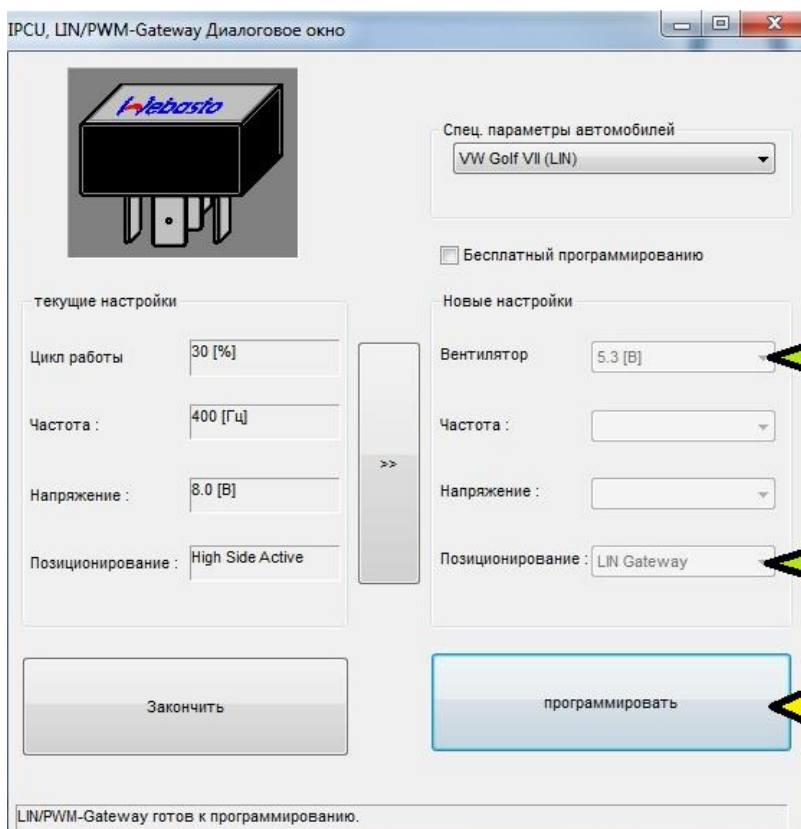


Для программирования GW-модуля в режим LIN необходимо в выпадающем меню «Спец. параметры автомобилей» выбрать «VW Golf VII (LIN)».

Пункт «VW Golf VII (LIN)» содержит параметры для автомобилей:
Skoda Octavia 2013
Seat Leon 2013
VW Golf 7 2012

Список автомобилей, для которых применим LIN режим, может изменяться.

6. Программа выберет рекомендуемые настройки.



Параметр «Позиционирование» примет значение «LIN Gateway»

Параметр «Вентилятор» отражает скорость вращения вентилятора и может быть изменён в режиме свободного программирования.

7. Нажатие кнопки «программировать» сохранит новые настройки в модуль, после чего они появятся в графе «текущие настройки».

8. Программирование закончено. Модуль готов к работе. Подключите модуль к автомобилю, руководствуясь схемой монтажа.