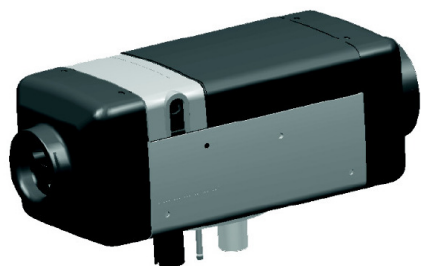


Воздушный отопитель



Каталог запасных частей

Air Top 2000 ST

Air Top 2000 ST
дизель

Air Top 2000 ST
бензин

Содержание:

| Наименование | Рисунок | Страница |
|---------------------------------|----------------|-----------------|
| Внешние компоненты отопителя | Рис 1 | 3 |
| Внутренние компоненты отопителя | Рис 2 | 4 |
| Внешние элементы отопителя | Рис 3 | 6 |
| Жгуты эл. проводки и пр. | Рис 4 | 7 |

Полужирным шрифтом отмечены поставляемые в настоящее время компоненты для отопителей (на дату составления каталога).

Остальные, не указанные в данном каталоге компоненты смотри в каталоге аксессуаров.

| Модификация оборудования | Идент № |
|--|-----------------|
| Air Top 2000 ST Бензин 12 В (комплект с переключателем) | 9008324С |
| Air Top 2000 ST Дизель 12 В (комплект с переключателем) | 9008321С |
| Air Top 2000 ST Дизель 24 В (комплект с переключателем) | 9008318С |

Air Top 2000 ST

Внешние компоненты отопителя

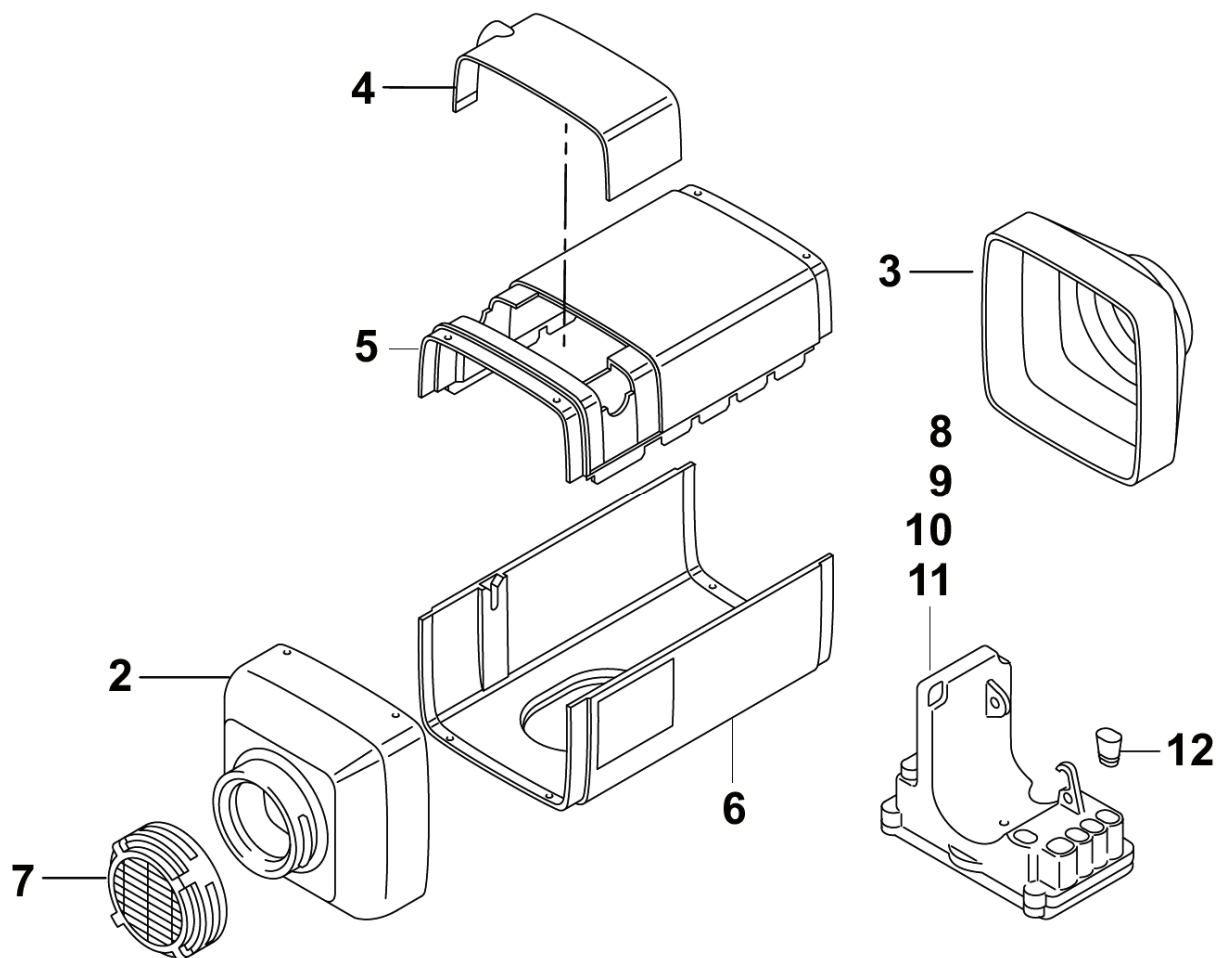


рис 1

| поз. | КОЛ- во. | ТОПЛИВО | | ид № | наименование | примеч. |
|------|-------------|---------|-----|----------|---|------------------|
| | | бенз | диз | | | |
| 2 | 1 | x | x | 67490D | Крышка забора воздуха для нагрева Ø 60мм | |
| 3 | 1 | x | x | 67491C | Крышка подачи нагретого воздуха Ø 60мм | |
| 4 | 1 | x | x | 29718B | Крышка блока управления | |
| 5 | 1 | x | x | 9003716A | Верхняя деталь корпуса | |
| 6 | 1 | x | x | 67488D | Нижняя деталь корпуса | |
| 7 | 1 | x | x | 67492A | Защитная решетка Ø 60мм | |
| 8 | 1 | | x | 9013146A | Блок управления SG 1574 12В | Дизель |
| 9 | 1 | | x | 9013147A | Блок управления SG 1580 24В | Дизель |
| 10 | 1 | x | | 9013148A | Блок управления SG 1580 12В | Бензин |
| 12 | 1 | x | x | 1303325A | Заглушка | Упаковка 5 шт |
| 12 | 1 | x | x | 1300385A | Заглушка | Упаковка 1 шт |

Air Top 2000 ST

Внутренние компоненты отопителя

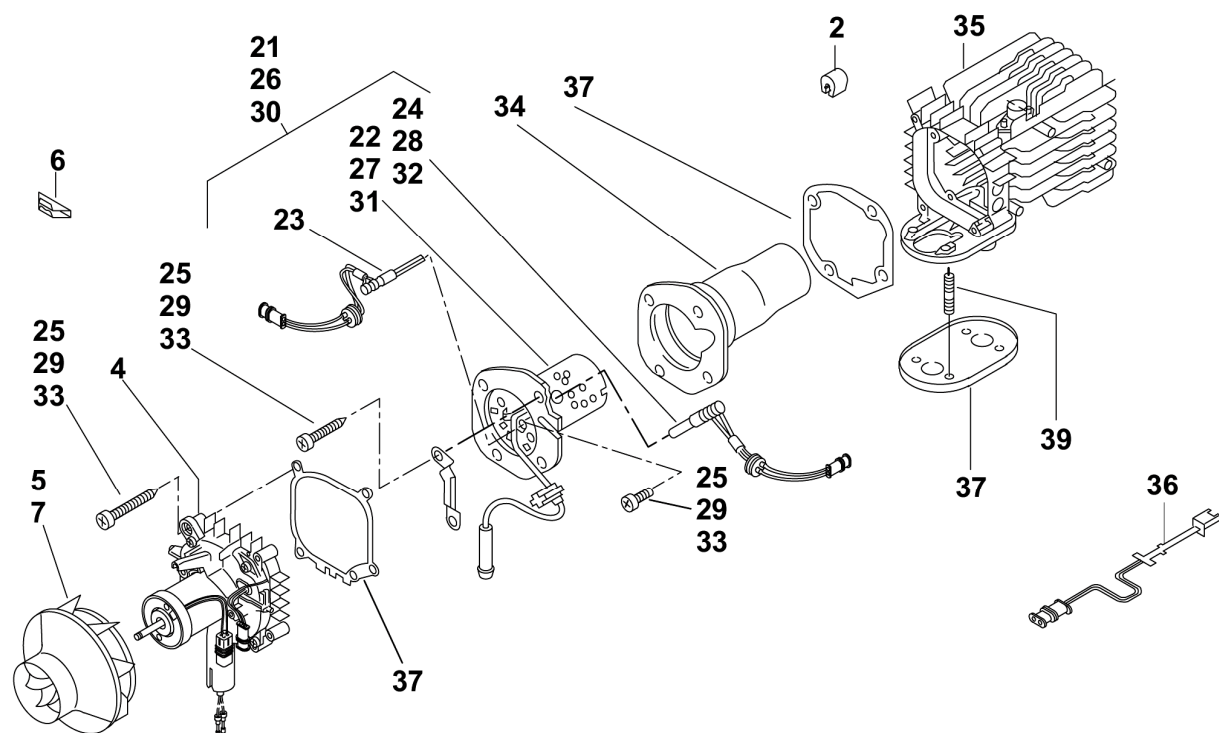


рис 2

| поз. | КОЛ-ВО. | ТОПЛИВО | | ид № | наименование | примеч. |
|------|---------|---------|-----|----------|---|-----------------|
| | | бенз | диз | | | |
| 2 | 4 | x | x | 1303326A | Термостойкие дистанционные проставки | Упаковка 4 шт |
| 2 | 1 | x | x | 1302915A | Термостойкая дистанционная проставка | Упаковка 1 шт |
| 4 | 1 | x | x | 1302786A | Нагнетатель 12В | Прим. с 976400 |
| 4 | 1 | x | x | 1303846A | Нагнетатель 12В (с кабелем на насос – дозатор) | |
| 4 | 1 | | x | 1302787A | Нагнетатель 12В (с удлиненным кабелем на насос-дозатор) | Прим. с 976400 |
| 4 | 1 | | x | 1303847A | Нагнетатель 12В (с удлиненным кабелем на насос-дозатор) | |
| 4 | 1 | | x | 1302788A | Нагнетатель 24В (с кабелем на насос – дозатор) | Прим. с 976400 |
| 4 | 1 | | x | 303848A | Нагнетатель 24В (с кабелем на насос – дозатор) | |
| 7 | 1 | x | x | 1302774A | Крыльчатка нагнетателя | |
| 21 | 1 | x | | 9005092A | Горелка (со штифтом и датчиком пламени 12В) | Бензин |
| 22 | 1 | x | | 84883A | Горелка (без штифта и датчика пламени) | Бензин |
| 23 | 1 | x | | 9005096A | Датчик пламени | Бензин |
| 24 | 1 | x | x | 9005086A | Штифт накала 12В | Бензин / Дизель |
| 26 | 1 | | x | 1302797A | Горелка 12В (со штифтом) | Дизель |

Air Top 2000 ST

Внутренние компоненты отопителя

| поз. | кол-во. | топливо | | ид № | наименование | примеч. |
|---|---------|---------|-----|-----------------|--|--------------------|
| | | бенз | диз | | | |
| 27 | 1 | | х | 1302799А | Горелка (без штифта) | Дизель |
| 30 | 1 | | х | 1302796А | Горелка 24В (со штифтом) | Дизель |
| 32 | 1 | | х | 9005087А | Штифт накала 24В | |
| 34 | 1 | х | х | 82284А | Камера сгорания (жаровая труба) | Бензин / дизель |
| 35 | 1 | х | | 9005090А | Теплообменник | Бензин |
| 35 | 1 | | х | 1302805А | Теплообменник | Дизель |
| 36 | 1 | х | х | 9005084А | Датчик перегрева | |
| 37 | 1 | х | х | 1303517А | Уплотнения (комплект) | |
| При проведении ремонтных работ использовать уплотнения ид № 1303517А (заказываются дополнительно) | | | | | | |

Air Top 2000 ST

Внешние элементы отопителя

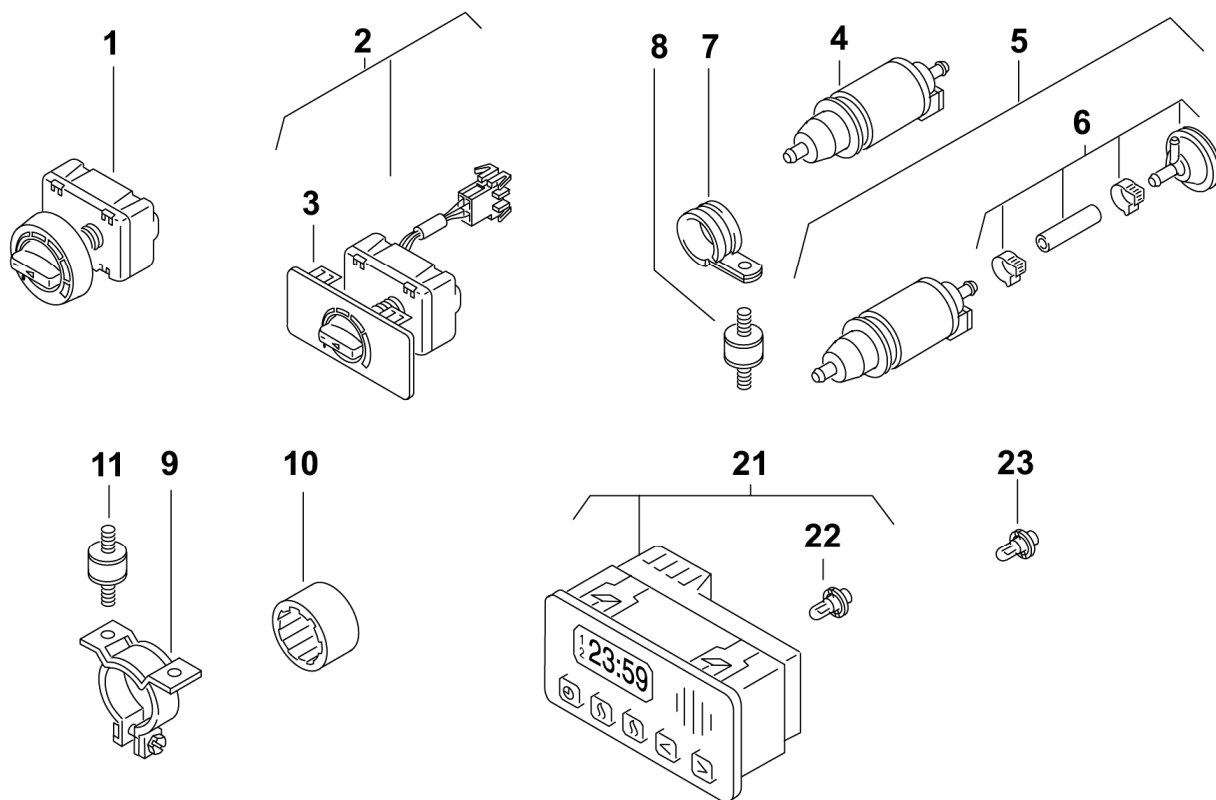


рис 3

| поз. | КОЛ-ВО. | ТОПЛИВО | | ид № | наименование | примеч. |
|------|---------|---------|-----|--------|---|--------------------------------|
| | | бенз | диз | | | |
| 1 | 1 | x | x | 82819B | Выключатель (терморегулятор) 12/24В | |
| 2 | 1 | x | x | 82753B | Выключатель (терморегулятор) 12/24В | |
| 3 | 1 | x | x | 82422B | Бленда | |
| 4 | 1 | x | | 82786D | Насос-дозатор DP 30.02 12В | Без демпфера |
| 4 | 1 | | x | 86115A | Насос-дозатор DP 30.02 12В | |
| 5 | 1 | | x | 86116A | Насос-дозатор DP 30.02 24В | |
| 6 | 1 | | x | 478814 | Демпфер (мембранный) | пакет |
| 7 | 1 | x | x | 21499A | Хомут охватывающий обрезиненный Ø 35мм | |
| 8 | 1 | x | x | 462543 | Демпфер резино – металлический М6 | Замена 1310378А |
| 21 | 1 | x | x | 85340С | Комбитаймер 1531 12/24 В (3х временной) Установить лампочку соответствующую напряжению бортовой сети | Лампа 12В в комплекте № 90807А |
| 22 | 1 | | x | 90808А | Лампа подсветки дисплея 24В | Для 1531 |
| 23 | 1 | x | x | 90807А | Лампа подсветки дисплея 12В | Для 1531 |
| 24 | 1 | x | x | 88191А | Разъём, контакты, мелкие детали | Для 1531 |

Air Top 2000 ST

Жгуты эл. проводки

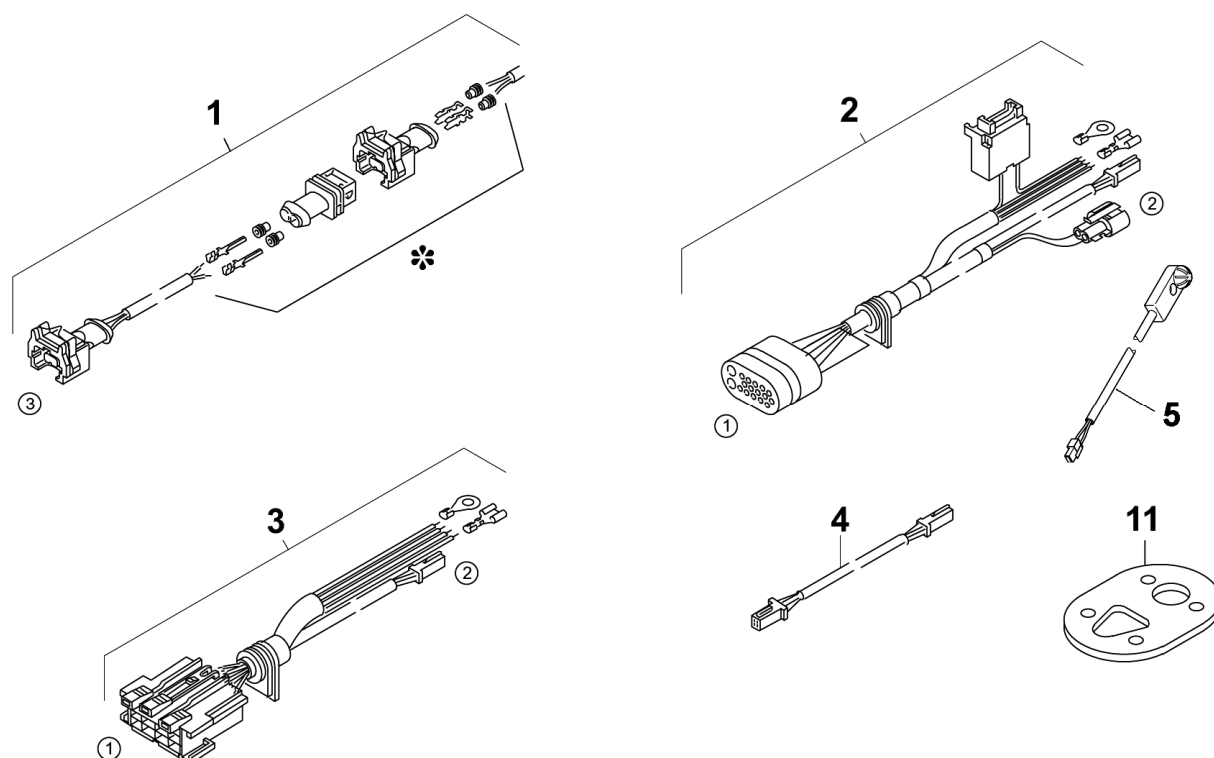


рис 4

| поз. | кол-во. | топливо | | ид № | наименование | примеч. |
|------|---------|---------|-----|----------|--|----------------------|
| | | бенз | диз | | | |
| 1 | 1 | x | x | 85014A | Жгут проводов удлиняющий к насосу-дозатору 7м. | Для всех модификаций |
| 2 | 1 | x | x | 9003696E | Жгут проводов для АТ 2000ST 12 / 24В стандарт 4,8м | Для всех модификаций |
| 3 | 1 | x | x | 9008440A | Жгут – адаптер 4м | Для 1531 |
| 4 | 1 | x | x | 9007174A | Жгут удлиняющий 2м (к терморегулятору) | Для 82819В |
| 5 | 1 | x | x | 9005004В | Выносной датчик температуры 5м | |
| 11 | 1 | x | x | 82227A | Промежуточная пластина толщина 6мм | Для монтажа |

| | |
|---|-------------------------------|
| ① | Разъём на блок упр. отопителя |
| ② | Разъём на орган управления |
| ③ | Разъём на насос-дозатор |